

Tapiflex Stairs

SCHODOVÝ SYSTÉM



THE ULTIMATE FLOORING EXPERIENCE

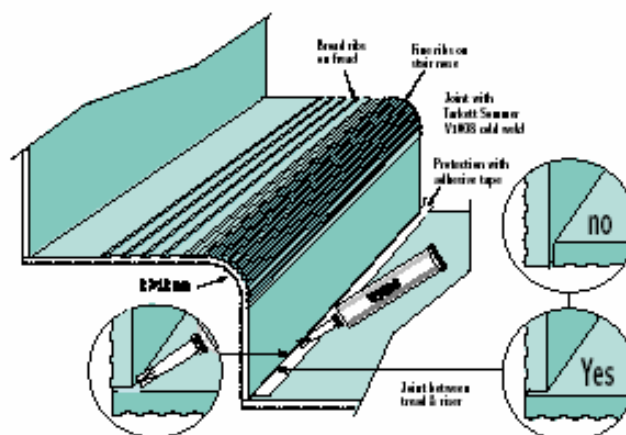
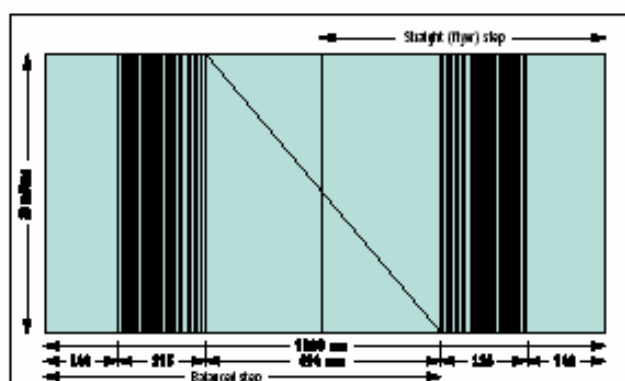
Postup pokládky

VINYL

DŮLEŽITÉ!

Přesvědčte se, že veškeré specifikace a pokyny výrobce jsou pečlivě dodržovány.

- Pokud si nejste jisti kteroukoliv částí instalace, obraťte se na zástupce společnosti Tarkett.
- Tyto informace se mohou měnit v důsledku jejich neustálého zlepšování.
- Pro souvislou plochu použijte vždy stejné číslo výrobní šarže.
- Podlahový materiál nechejte před pokládkou po nějakou dobu aklimatizovat.
- Podklad musí být rovný, vodorovný, čistý, bez ušpinění (žádné znečištění od popisovačů, fixů, atd.), vyzrálý, suchý, pevný, tvrdý, hladký a nevystavený vlhkosti. Savost musí být kontrolována.
- Používejte pouze lepidla doporučená společností Tarkett. Vždy dodržujte pokyny výrobce lepidla.
- Po provedení práce, zkontrolujte, zda nově položená podlahovina není ušpiněna lepidlem.



Pokládka / Tapiflex Stairs

INSTALAČNÍ POSTUPY

Instalační postupy musí být v souladu s pokyny výrobce a s příslušnou normou v zemi instalace. Pečlivě postupujte dle pokynů použití na etiketě výrobku.

PŘÍPRAVA PODKLADU

Podklad musí být rovný, hladký, suchý, vyzrálý a mírně savý. Pokud opravujete poškozené schody, použijte rychle tuhnoucí maltu. Zaoblená část schodiště musí mít minimální poloměr 12 mm.

PŘÍPRAVA POKLÁDKY

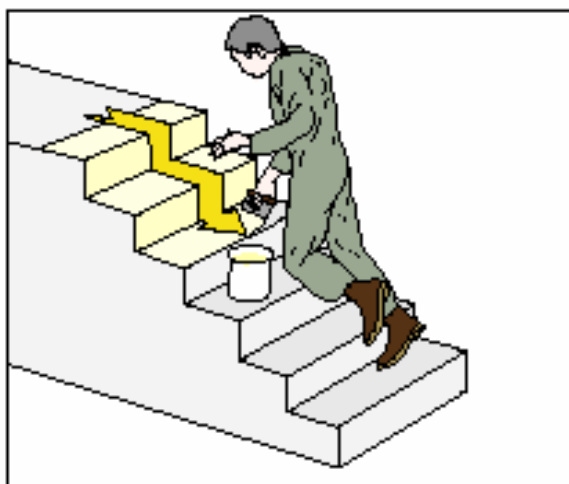
Změřte a nařežte roli na šířku schodiště plus přídavek 5 cm délky role a uložte roli naležato. Tužkou si udělejte značku na rubu vinylu tak, abyste umístili žebrovní na každém schodu jednotně. Skladovací teplota musí být alespoň 15 °C po dobu 24 hodin. Pokud je to možné, snažte se zachovat na schodišti stejnou teplotu. Jemné zahřátí materiálu horkovzdušnou pistolí na zaoblené hraně vám pomůže a usnadní práci s materiálem.

LEPIDLA

Použijte vhodnou penetraci doporučenou výrobcem stavební chemie a před použitím kontaktního (nerozpustného) lepidla na oba povrchy (zadní část materiálu TX Stairs a podklad) je ponechte po nějakou dobu odvětrat tak, jak je uvedeno v pokynech výrobce.

POUŽITÍ LEPIDLA NA SCHODIŠTĚ

Pomocí velmi jemně vroubkované hřebene naneste lepidlo na každý schod a podstupnici schodu začínajíc odshora. Současně naneste lepidlo na rub každého předem nařezaného kusu podlahové krytiny a nechte jej odvětrat.

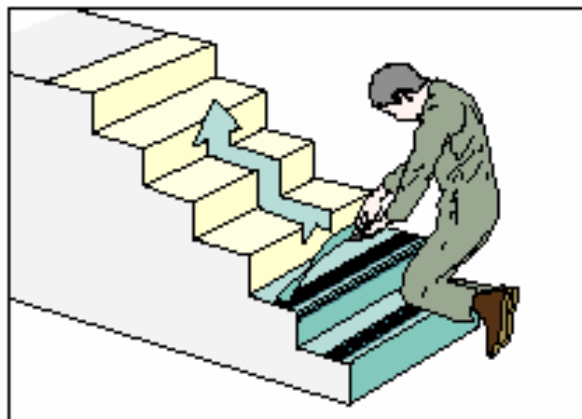


Pokládka / Tapiflex Stairs

POKLÁDKA TX STAIRS

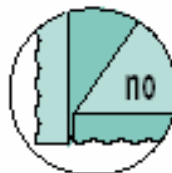
Začněte v dolní části schodiště. Jemné žebrování je rozloženo rovnoměrně po zaoblené hraně schodiště a široké žebrování pokrývá schod. Určete polohu žebrování srovnáním s referenční značkou na podkladu.

Ujistěte se, že podlahová krytina je přitlačena pevně do lepidla, to zejména v místě zaoblené hrany. Rozviňte připravený dílec opatrně ze zaoblené hrany schodiště přes schod a skončete u podstupnice schodiště.



SPOJE

Tam, kde se schod a podstupnice schodiště setkávají, je nutno spoj svařit za studena (dodržujte pokyny a bezpečnostní opatření pro použití).



SPOJENÍ ODPOČÍVADEL SCHODIŠTĚ

Tam, kde se setkává schodiště a odpočívadlo, musí být spoje provedeny na poslední široké žebrové zaoblené hraně nejdále od horní části schodiště. Svařte za tepla pomocí svařovací šňůry Tarkett V1001.

PÉČE

Ošetření polyuretanové povrchové úpravy nanesené během výroby umožňuje snadné odstranění skvrn a omezuje denní úklid na pouhé setření mopem s použitím neutrálního mycího prostředku. Není třeba používat žádnou emulzi. Žebroví pravidelně čistěte měkkým kartáčem.